

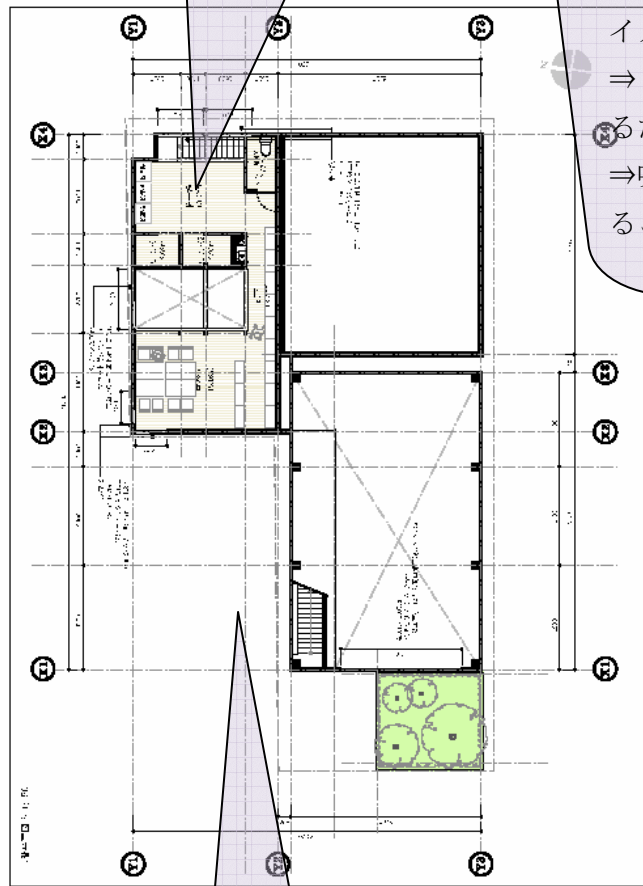


1階 平面図

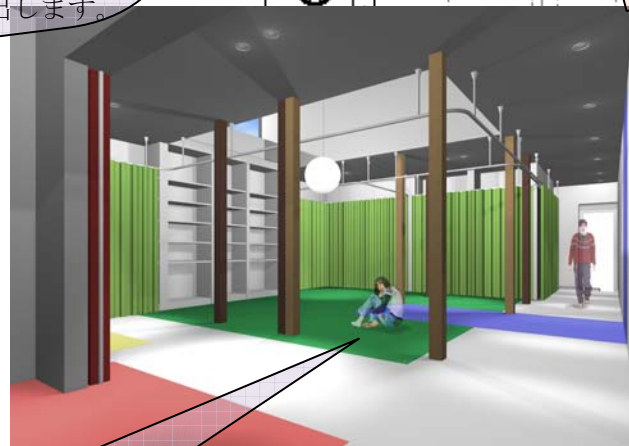
⇒階段をのぼると、物干し場に。洗濯機も3台設置できるようにしました。
 ⇒2階から吹き抜けを通じて、1階をのぞけます。1・2階の一体感を醸し出します。
 ⇒これまでなかったスタッフ用のトイレを設けました。

⇒床はフローリングです。
 ⇒左側壁面は、スクリーンとして使えるように白色。大画面の映画を楽しめます。

2階 平面図



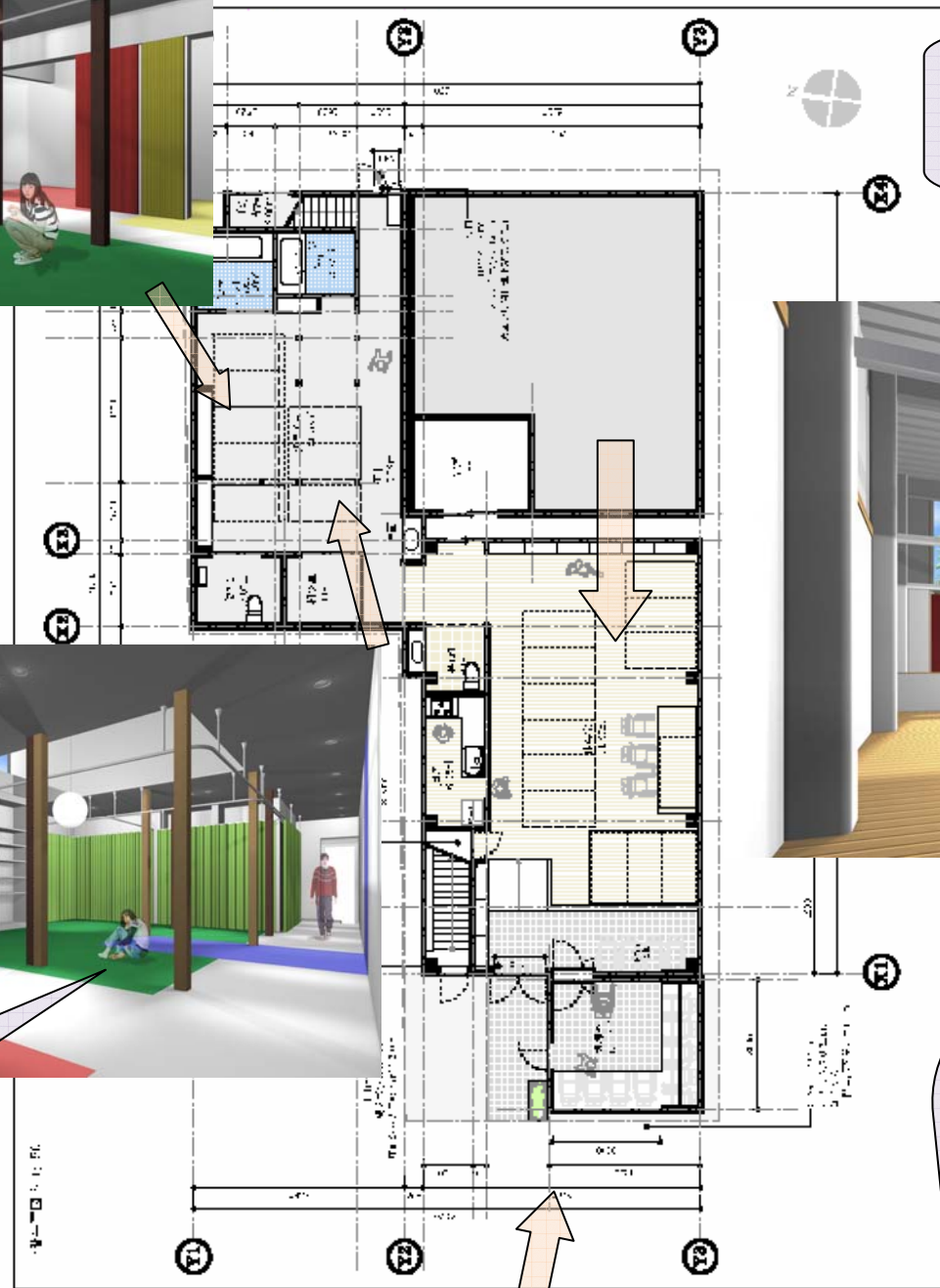
⇒こちらはカラフルな装いで、楽しい入浴をイメージしました。
 ⇒トイレにも寝ころんで入れるように、できるだけ大きくしました。
 ⇒吹き抜けも設計。大きな吹き抜けを見上げることで、ゆったりした空間を演出します。



⇒カラフルなカーテンで、普段は風呂場の入口を覆い、入浴時は長いカーテンレールで着替え場を囲みます。

⇒ショップ天井部分が植栽です。1階から窓を通してのぞけます。
 ⇒増大する事務作業に対応して、事務室も設けました。

⇒大通りに面した建物正面はリサイクルショップ。地域の方々に気軽にのぞいていただき、交流します。
 ⇒ショップ内部背後の壁にも透明ガラスを入れ、ショップから日中活動の様子が見ることができるようにし、私たちの活動をより身近に感じていただきます。
 ⇒ショップ壁面の一部に後援会員のお名前を刻みます。



⇒日中活動室から玄関・ショップを見た図。正面のショップ内部の様子が分かります。正面壁が大きくガラス張りとなっており、外の風景が寝ころんでも、目に飛び込んできます。
 ⇒しかも、目に飛び込む草木の緑は、ショップ2階の植栽。さまざまな草木を植え、施設内からも季節の移り変わりを感じられる工夫をしています。
 ⇒高い天井部分は梁（はり）数本がむき出しのまま。球形の電灯を伸ばし、おしゃれな喫茶店風です。

